

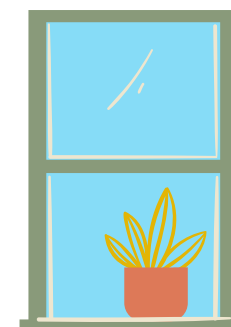
# Upały w pracy!



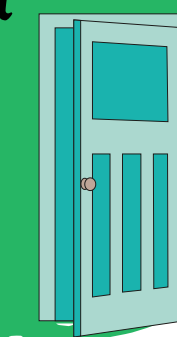
**Monitoruj systematycznie temperaturę pomieszczenia, a w sytuacji gdy temperatura wzrośnie poinformuj przełożonego wyższego szczebla**



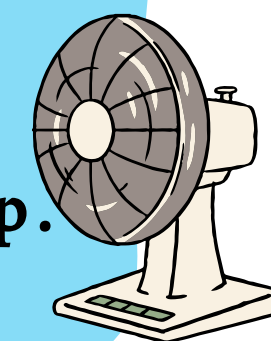
**Zapewnij pracownikom napoje zgodnie z zaktualizowanym zarządzeniem 13/K/21**



**Zapewnij stałą cyrkulację powietrza w pomieszczeniu - otwieraj okna i drzwi**



**Jeżeli to możliwe zapewnij wentylatory lub klimatyzatory, rolety minimalizujące nagrzewanie się pomieszczenia promieniami UV itp.**



**W szczególnych przypadkach istnieje możliwość wcześniejszego wyjścia z pracy przez pracowników tj. od godz. 13.00 - dotyczy tych pomieszczeń w których temperatura wynosi 29 °C i więcej. Decyzję w tym zakresie podejmuje Kierownik danej Jednostki Organizacyjnej, mając na uwadze konieczność zachowania ciągłości pracy zarządzanej przez siebie Jednostki, a także warunki panujące w pomieszczeniach pracy i predyspozycje zdrowotne pracowników.**



**Informujemy, że w trakcie kontroli warunków pracy i po otrzymaniu zgłoszeń, Biuro Bezpieczeństwa Pracy i Ochrony Zdrowia będzie dokonywało pomiarów temperatury w pomieszczeniach pracy**